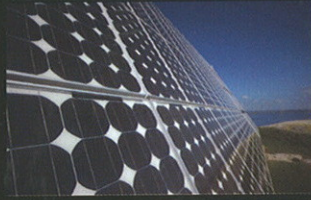


استنجد بالشمس
قطر والطاقة المتجددة



كوكب اليابان
جزيرة السحر والجمال



قطر اليوم

يونيو ٢٠١٠

عالم الأعمال.. بين يديك!



.....
**انطلاق ملف قطر
لاستضافة نهائيات كأس العالم**

QR	15	SAR	20
AED	20	LBP	10
OMR	2	USD	4.5
BHD	2	Euro	5.5
KWD	2	JPY	525



ساعة عصرية من برتولوتشي

كشفت برتولوتشي عن الجانب الرياضي لعالمها من خلال ساعة بيلا كوستا التي تمزج بين المظهر القوي والراحة مع لمسة من التميز. وقد صُممت علبة الساعة المصنوعة من الصلب المقاوم للصدأ بطريقة فريدة حيث لا يقع ميناء الساعة في منتصفها علاوة على التصميم العصري لعداد الدقائق. ويتميز ميناء الساعة بأنه قوي ومزين بأشكال وتفاصيل جميلة. وقد تم استلهام الساعة من روح البحر الأبيض المتوسط لبرتولوتشي. وبالنسبة للنساء اللواتي يبحثن عن ساعة رياضية وأنيقة تم ترصيع هذا الطراز بعشرات الماسات مع حجر كريم في المنتصف. وقد زودت بيلا كوستا بحزام جديد من السيليكون، مما يجعلها تعبر عن الحدثة والمرح.



أوفيشيني بانيري تطلق إبداعات خالدة

يجمع طراز أوفيشيني بانيري الجديدان اللذان تم إطلاقهما مؤخرا بين التميز والحرفية الماهرة. فساعة راديومير ١٠ Days GMT قياس ٤٧ ملم تعزز المزاج الفنية للطراز من خلال وجود منطقتين زمنييتين، وطريقة عرضها للتاريخ، واحتياطيها من الطاقة لمدة عشرة أيام. وساعة راديومير الجديدة هي عيار P.٢٠٠٣ / ٥، يبلغ قطرها ١٣ ¼ خطا lignes، وهي مرصعة بـ ٢٥ ياقوتة، وتحوي حركتها الميكانيكية ٢٩٦ عنصرا مع ثلاثة نوابض لتخزين الطاقة كي تضمن استمرار تشغيل الساعة لمدة عشرة أيام.

وأما ساعة لومينور ١٩٥٠ معادلة للوقت توربيون تيتانيو Luminor Equation of Time Tourbillon Titanio ١٩٥٠ قياس

٥٠ فهي ساعة أوفيشيني بانيري الأكثر تطورا على الإطلاق من الناحية التقنية المنتجة إذ تحوي توربيونا قادرا على معادلة الوقت والدلالة على شروق الشمس وغروبها للمدينة التي يختارها المستخدم وتصوير سماء ليل المدينة نفسها على اللوحة الخلفية. وأما العنصر الأخير الرائع الذي يكمل شخصية ورقي هذا الطراز فهو أنه يحوي خريطة للسماء على الجزء السفلي من هذه آلية الساعة.



بوكنسبت تكشف النقاب عن أحدث منتجاتها من المصابيح الحديثة

تقدم بوكنسبت، التي تمتلك حق امتيازها في قطر شركة المانع إنثيريورن، للمفروشات والإكسسوارات بأحدث التصميم حسب الطلب وتمتاز بتناسقها وأسعارها المعقولة. ولإضافة إنارة مبهجة للبيت تقدم بوكنسبت هذا العام تشكيلة ٢٠١٠ من المصابيح الجديدة والتي تتميز بالكثير من التفاصيل المدهشة في المواد والألوان والأشكال. ولا تزال الألوان الأساسية للمصابيح هي الأبيض والأسود، لكن هذا العام أيضاً هناك مصابيح باللون الفيروزي، والبرتقالي، والأحمر أو المخطط الملون. ومن بعض ميزات هذه التشكيلة أن أغشية المصابيح الصغيرة منها والكبيرة تتوفر بكافة أنواع المواد، مثل الزجاج، والخشب، والألمنيوم الملون، كما تتوفر الأسلاك بألوان متغايرة أيضاً. وتضم تشكيلة بوكنسبت مصابيح للطاولة، للجدار وللأرض وهناك أيضاً مصابيح متدلّية يمكن استخدامها لأغراض متعددة سواء كانت عملية أو زخرفية أو لخلق

أجواء مميزة. ويمكن استخدام العديد من المصابيح المتدلّية كإضاءة مركزة فوق طاولات الطعام أو فوق طاولة جانبية في ركن الاسترخاء. وتهيمن أشكال فن الهندسة المعمارية على تصميم مصابيح الطاولات والمصابيح الأرضية التي تستخدم للإنارة الوظيفية بالدرجة الأولى «Flex» - مثل تسليط الضوء على اتجاه محدد. ويشكل المصباح الأرضي النموذج المثالي بثلاث رؤوس إضاءة، حيث يمكن توجيه ضوء للأعلى وضوء للأسفل وضوء على البقعة التي يريدتها العميل.